

Molière

Projet mixte à usage résidentiel et commercial
Chaussée de Waterloo à Ixelles

FAÇADES

PHASE : PU
JUN 2025



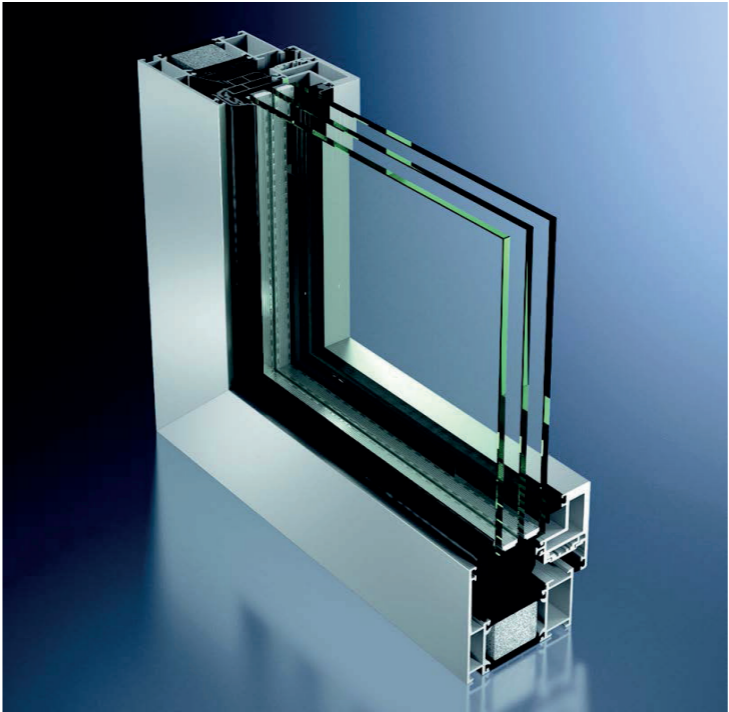
01 Bâtiment Waterloo







UNE FAÇADE DE STANDING EN PIERRE CLAIRE :
Revêtement de façade en pierre agrafée naturelle, Pierre claire type Magny le Louvre (Bourgogne)



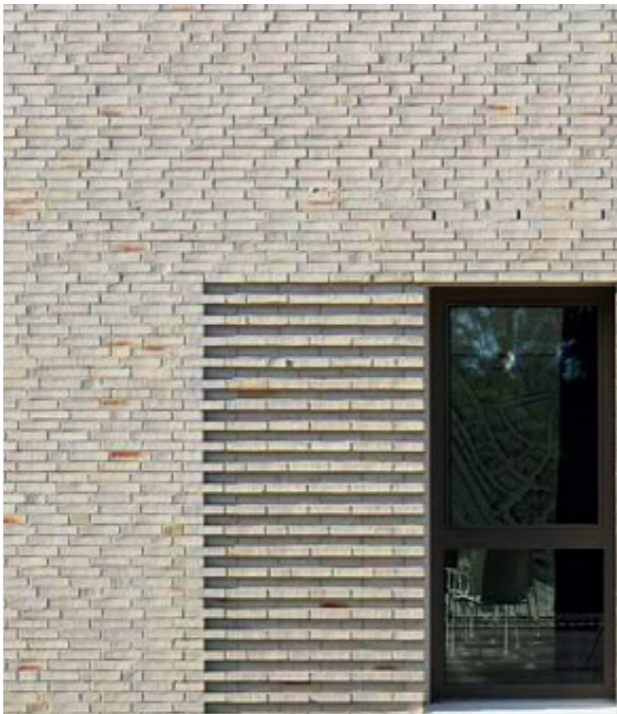
PORTES FENÊTRES ET COULISSANTES ALUMINIUM :
Menuiserie type SCHUCO AWS 75 et ASS41.
Finition aluminium finition «métallisé chaud»



BALCON MÉTALLIQUE RAPPORTE :
Structure métallique avec finition «métallisée chaud»,
garde corps en verre



POUR LES PENTHOUSES DES BRIQUES CLAIRES
Revêtement de façade en brique terre cuite naturelle pleine. Culeur et finition à ccoronner avec les teintes de la pierre naturelle.



UNE TEXTURE DE FAÇADE :
Appareillage de brique en relief sur certaine partie de la façade au niveau des penthouses.



Capotage des panneaux pleins métal finition idem
menuiseries «métallisé chaud»



FAÇADE MUR RIDEAU : Menuiseries aluminium type
SCHUCO FWS 50, porte ADS 75
Finition aluminium laqué «métallisé chaud»

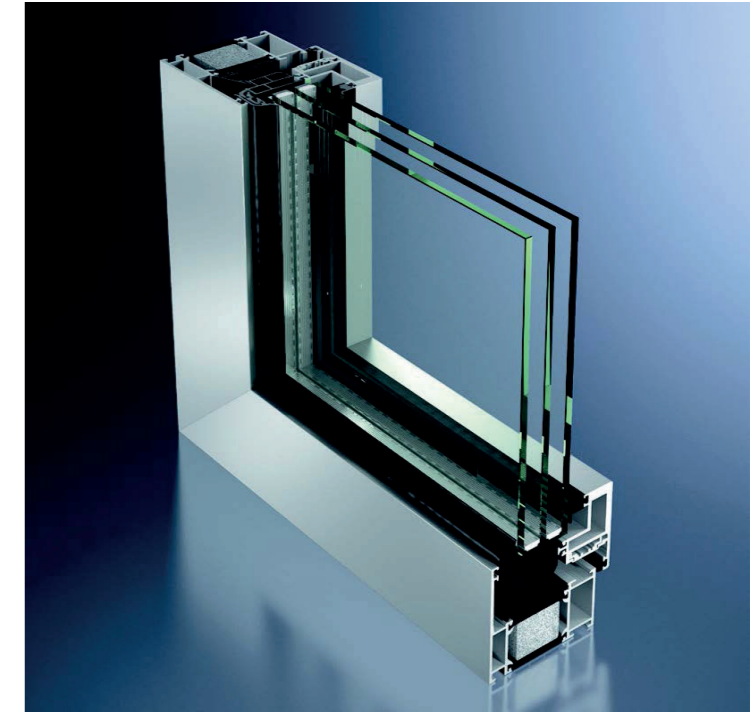




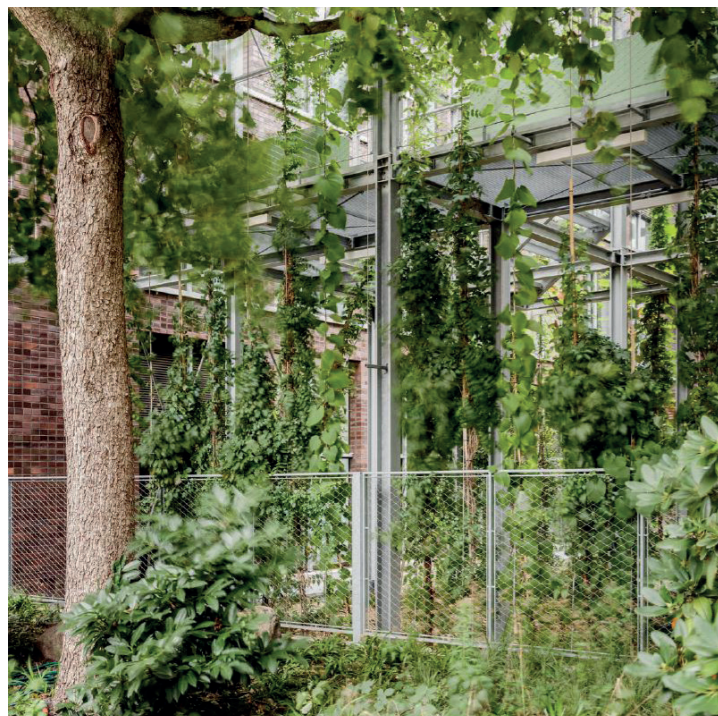
Elévation bâtiment Waterloo en intérieur d'îlot - ech : 1/125



BALCON MÉTALLIQUE RAPPORTE :
Structure métallique avec garde corps en maille métallique et végétalisation.



PORTES FENÊTRES ET COULISSANTES ALUMINIUM :
Menuiserie type SCHUCO AWS 75 et ASS41.
Finition aluminium finition «métallisé chaud»



Une construction métallique de type industrielle
enveloppée de plantes grimpantes.



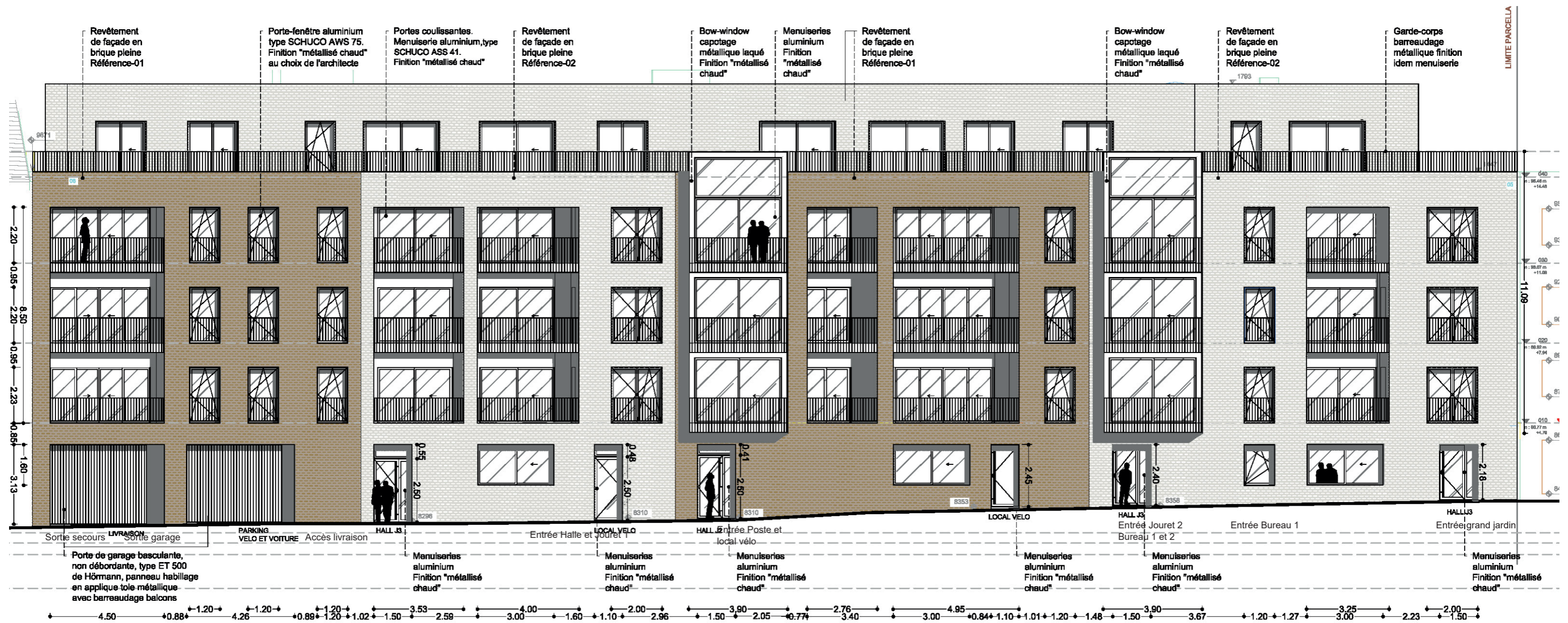
POUR LES PENTHOUSES DES BRIQUES CLAIRES
Revêtement de façade en brique terre cuite naturelle
pleine. Couleur et finition à ccronner avec les teintes
de la pierre naturelle.



UNE TEXTURE DE FAÇADE :
Appareillage de brique en relief sur certaine partie
de la façade.

02 Bâtiment Jouret





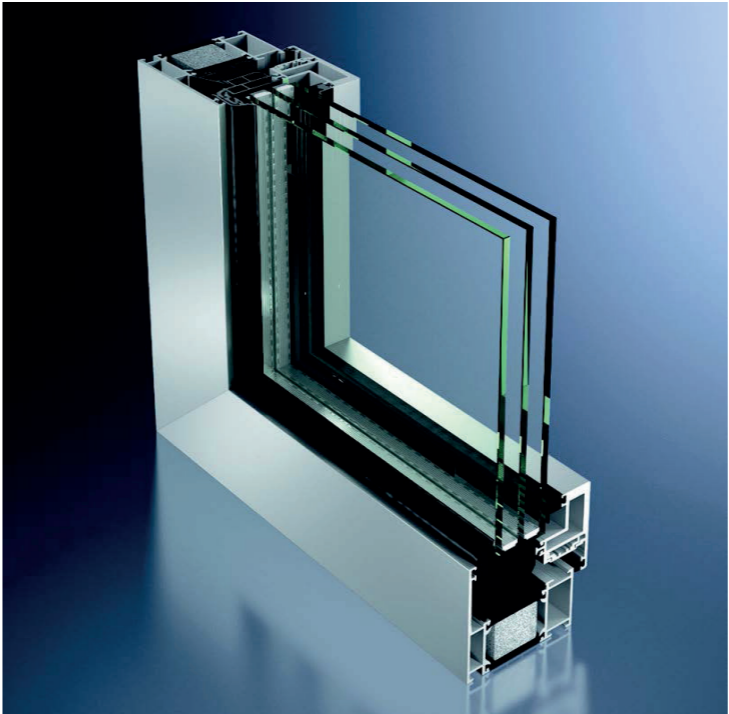
Elévation rue Léon Jouret - échelle : 1/150



DES BRIQUES DE COULEURS DIFFÉRENTES : Revêtement de façade en brique terre cuite naturelle pleine



UNE TEXTURE DE FAÇADE : Appareillage de brique en relief



PORTES FENÊTRES ET COULISSANTES ALUMINIUM : Menuiserie type SCHUCO AWS 75 et ASS41. Finition aluminium laqué «métallisé chaud»



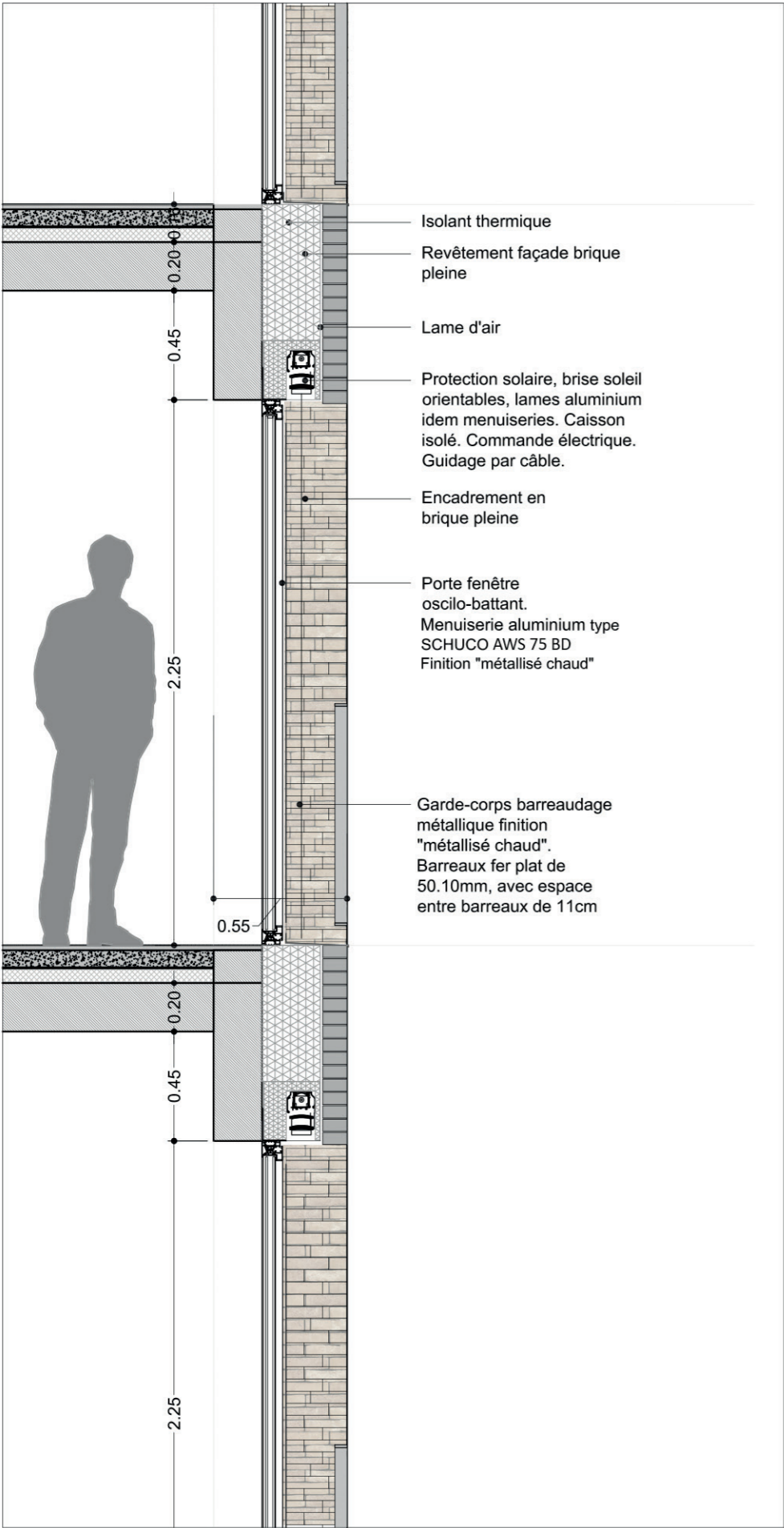
MENUISERIES ET SERRURERIES MÉTALLIQUES Menuiserie en aluminium «métallisé chaud» Garde corps : barreaudage métallique finition idem menuiseries



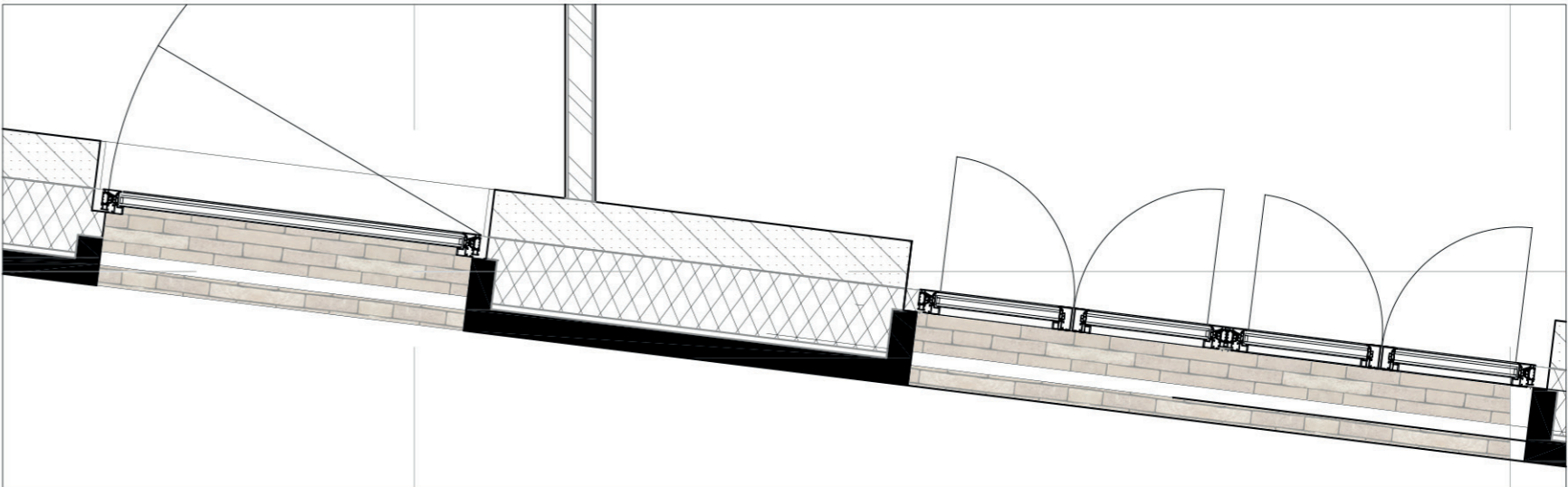
UNE COHÉRENCE DU REZ-DE-CHAUSSEE : Porte de garage basculante, habillage tôle métallique et barreaudage, finition «métallisé chaud»

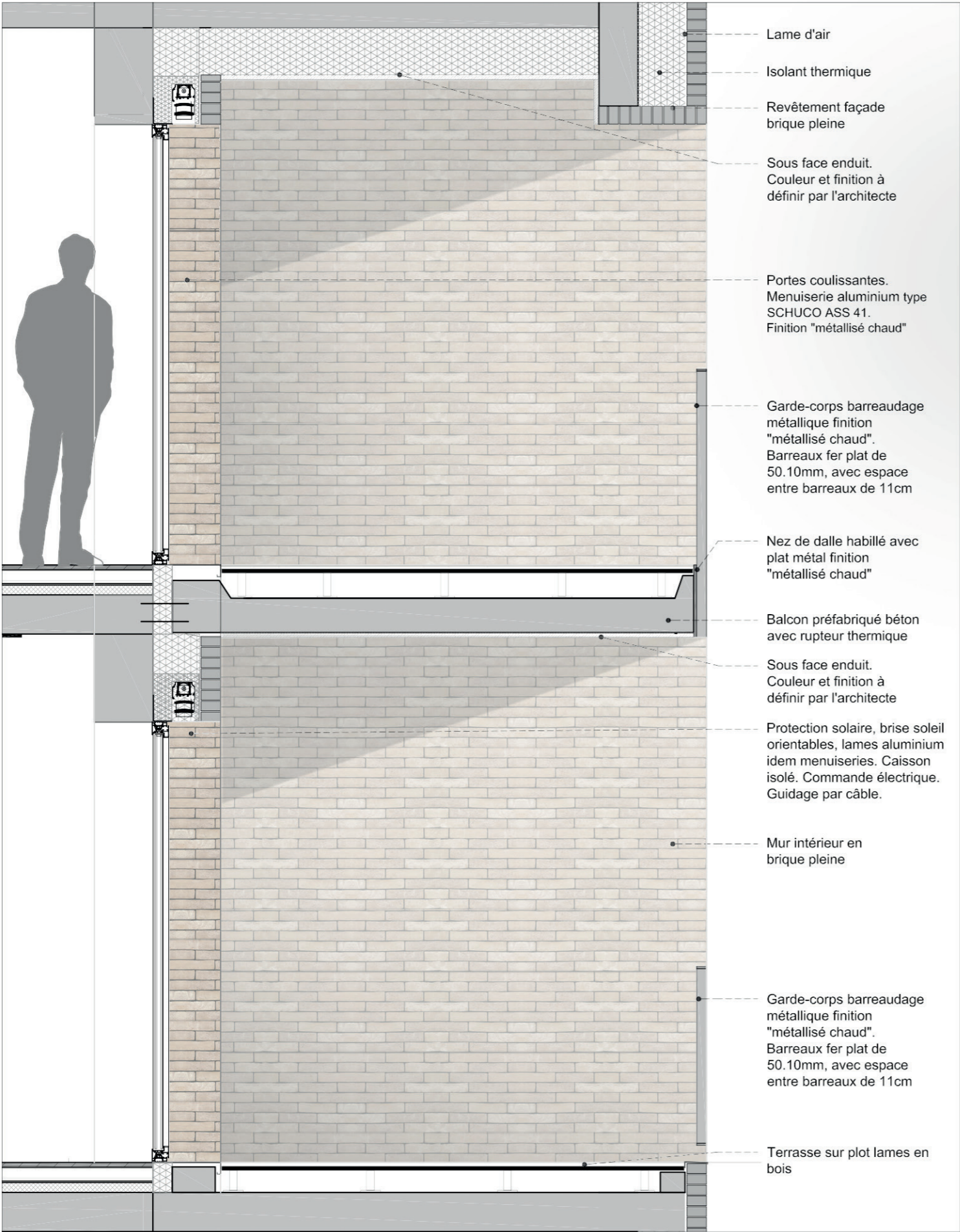


BOW-WINDOW Menuiserie en aluminium «métallisé chaud» Garde corps : barreaudage métallique finition idem menuiseries

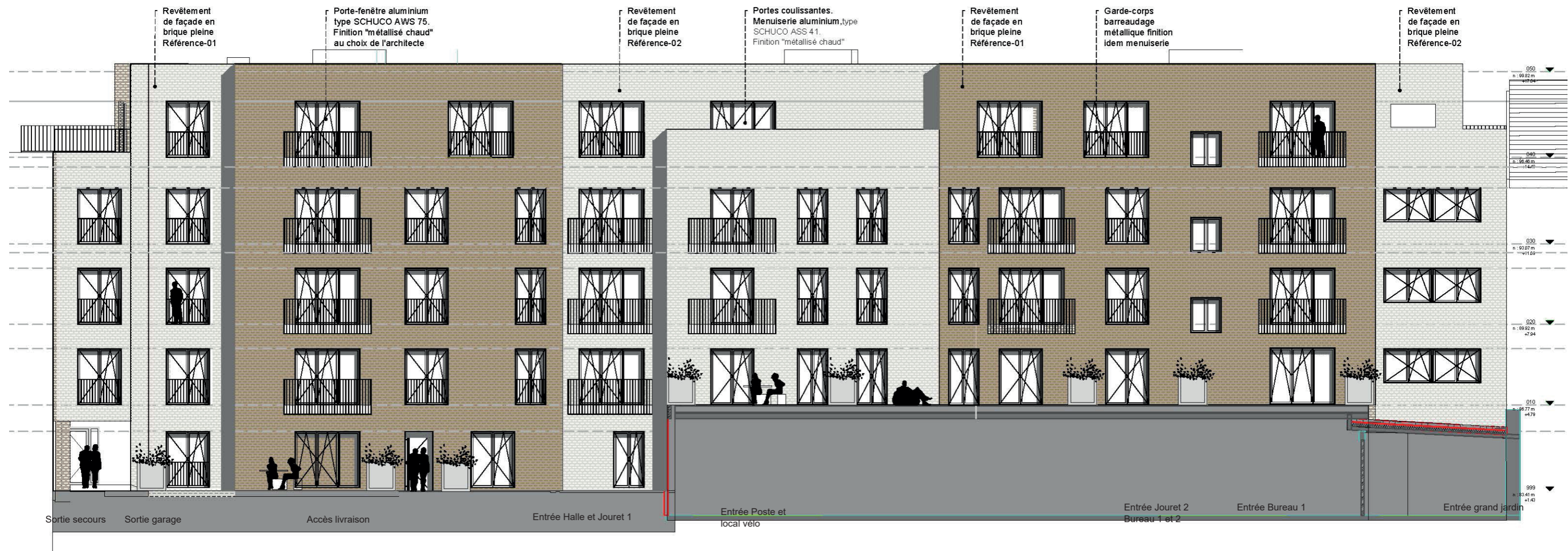


Coupe - éch. 1/25





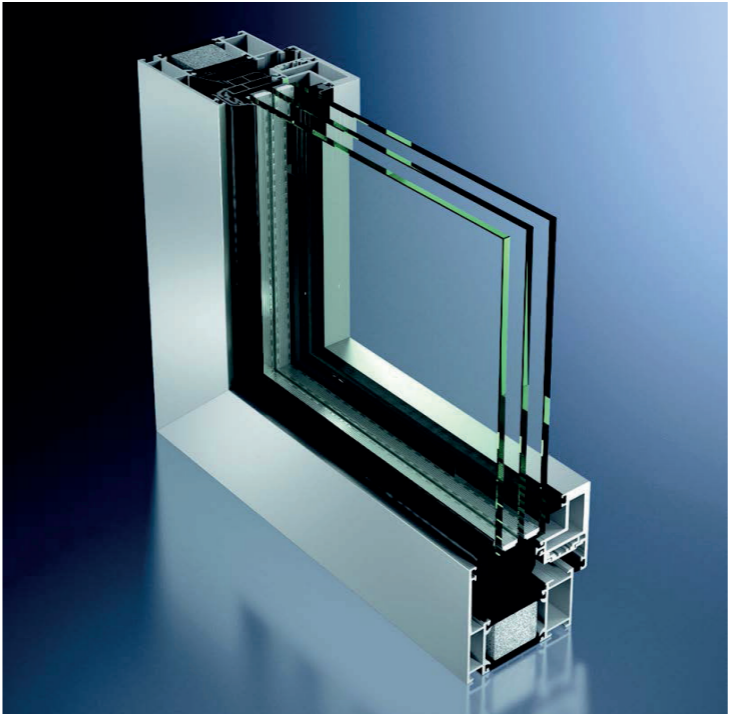




Elévation intérieur d'îlot Bâtiment Jouret - échelle : 1/150



DES BRIQUES DE COULEURS DIFFÉRENTES : Revêtement de façade en brique terre cuite naturelle pleine



PORTES FENÊTRES ET COULISSANTES ALUMINIUM : Menuiserie type SCHUCO AWS 75 et ASS41. Finition aluminium laqué «métallisé chaud»

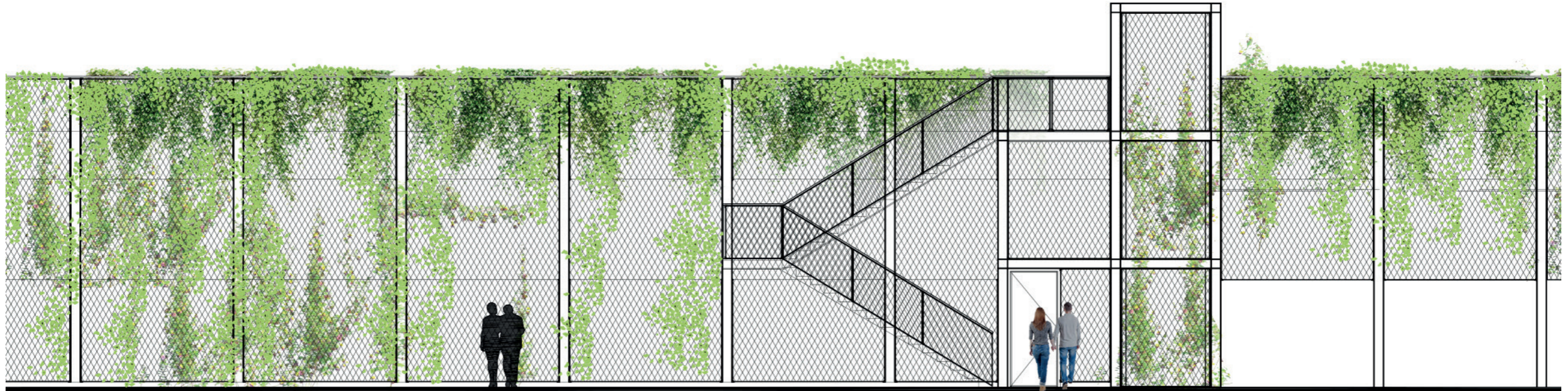


GARDE-CORPS MÉTALLIQUES
Garde corps : barreaudage métallique finition idem menuiseries

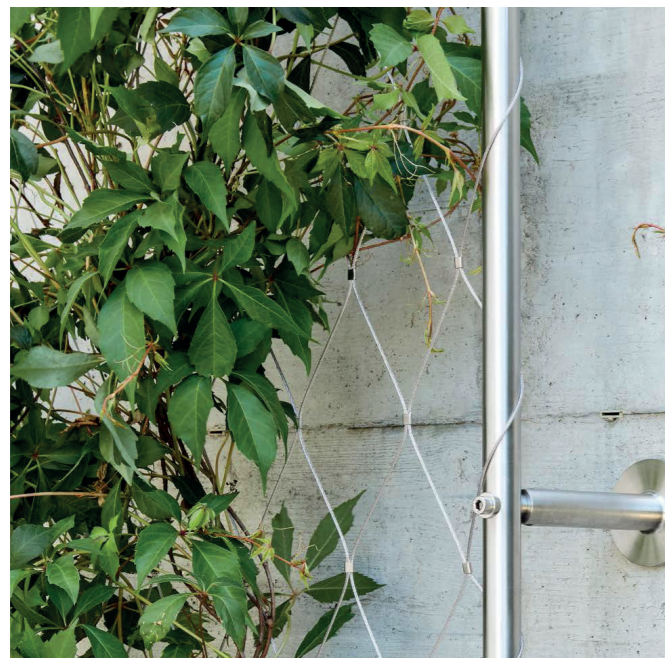


BALCONS MÉTALLIQUES
Bacon avec garde corps : nez de dalle et barreaudage métalliques finition idem menuiseries. Détail sumilaire à ceux de la rue Léon Jouret.

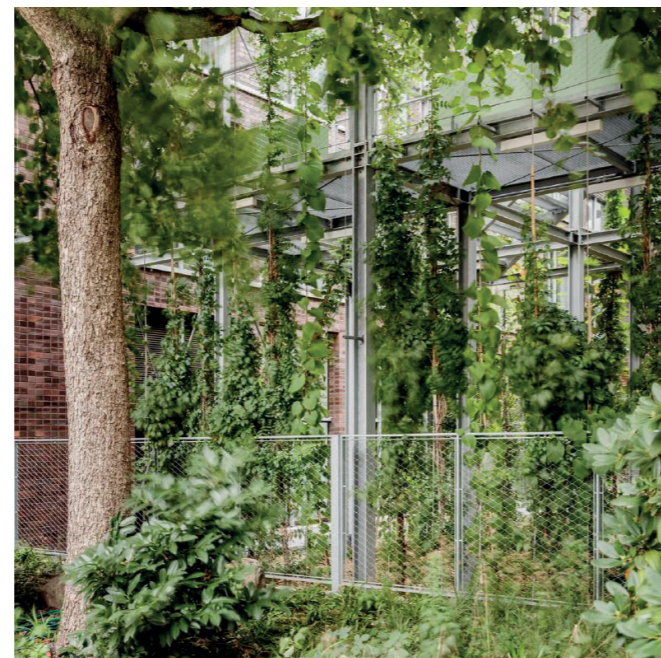
03 Façades parking



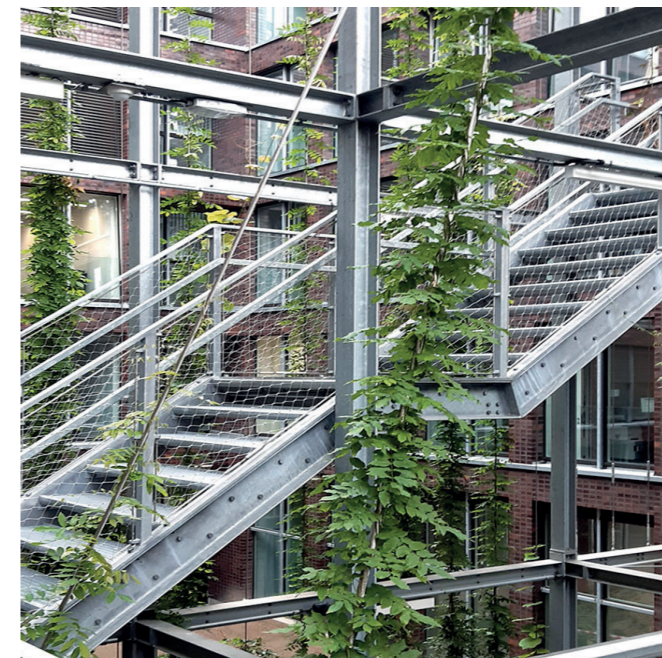
Principe de la façade végétalisée du parking



Filet métallique pour la sécurité et la végétalisation de la façade du parking des logements.



Une construction métallique de type industrielle enveloppée de plantes grimpantes.



Escalier métallique et garde-corps en maille.

